

Movimiento o tiempo es el grado de rapidez o lentitud que puede tener una obra musical, y se indica con términos italianos situados al principio de la partitura. Algunos de los tiempos principales son:

Lento, indica movimiento lento.

Andante, indica movimiento tranquilo.

Allegro, indica movimiento rápido.

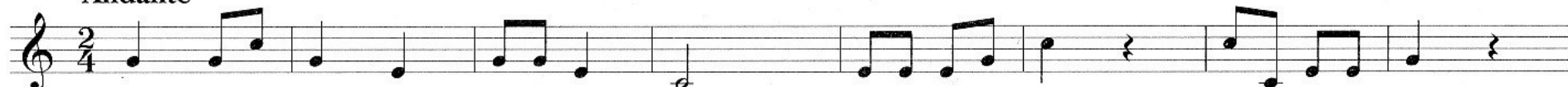
Andante



Allegro



Andante



Allegro

